

CAPENA Swimmingpools: Der Unterschied liegt im Detail

Struktur aus Stahlbeton

Wände und Boden werden in einem Arbeitsgang betoniert.

Treppe aus Stahlbeton

Es gibt verschiedene Modelle in verschiedenen Größen: Römisch, rechteckig, integriert, über Eck oder über die ganze Breite.

Minimale Erdarbeiten

Selbststehende Schalungswände: Keine Standstützen oder Verstärkung nötig. Begrenzte Erdarbeiten, Außenmasse +15 cm. Saubere Baustelle, geschonter Garten.

Folie

Individuell nach Maß. Befestigung über ein Einhängeprofil, Auswechseln der Folie ohne Entfernen der Beckenrandsteine.

Beckenrandsteine

Die rutschfesten Randsteine ruhen vollständig auf der Stahlbetonwand des Schwimmbeckens.

Filtrierung

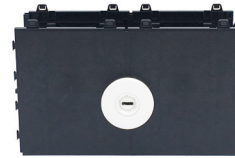
Eine leistungsstarke Sandfilteranlage abgestimmt auf die Beckengröße. Auf Wunsch direkt am Becken.



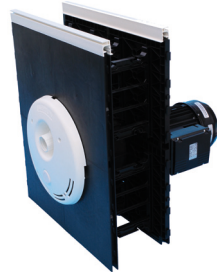
Modul mit Skimmer



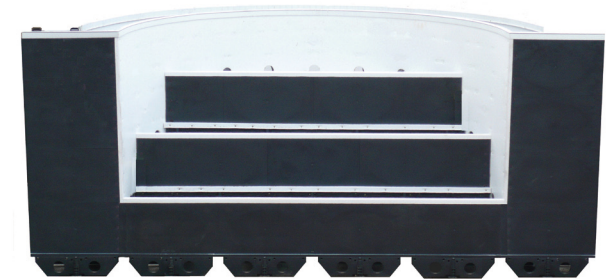
Modul mit Scheinwerfer



Modul mit Einlaufdüse

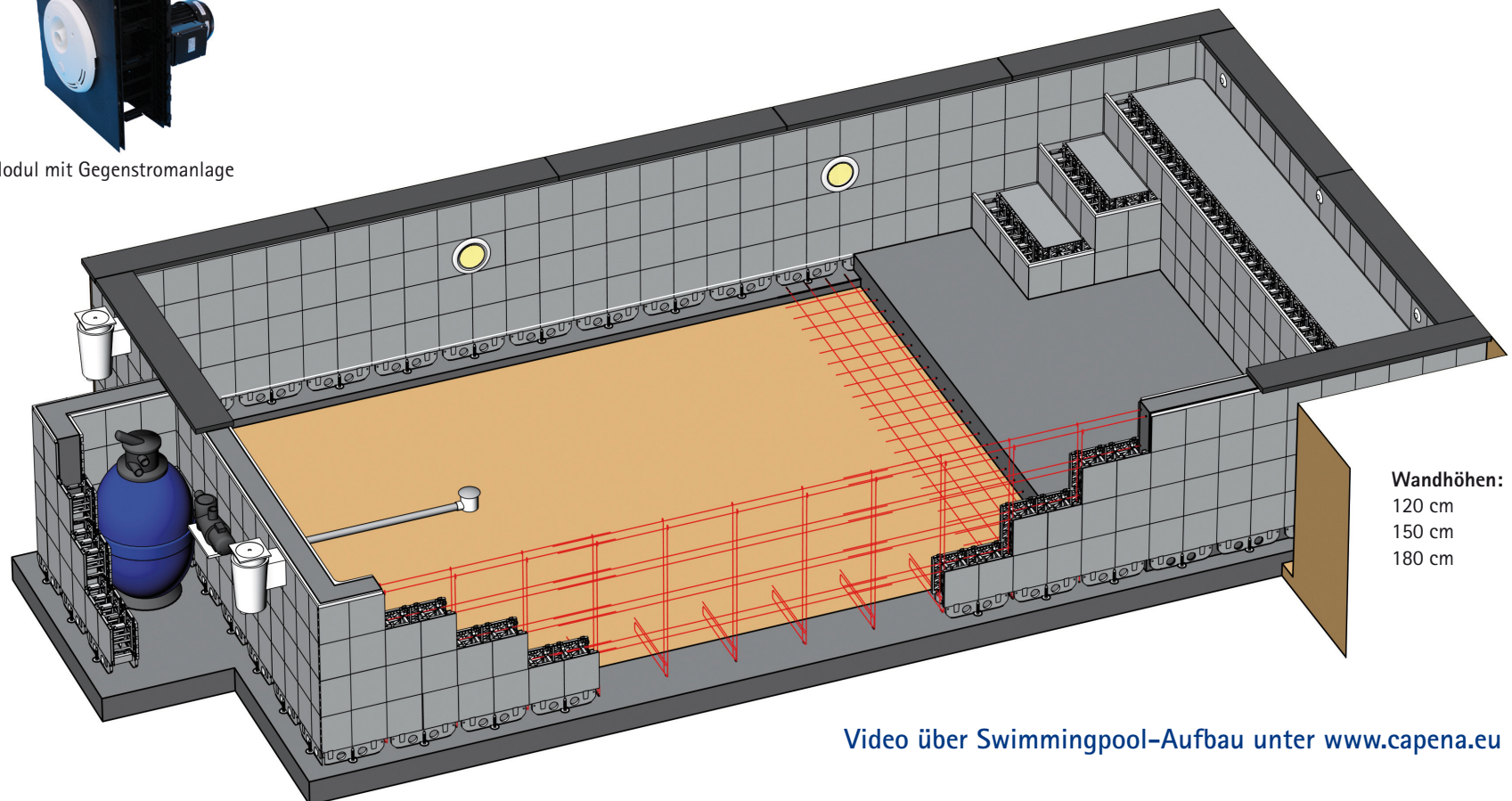


Modul mit Gegenstromanlage



Römische Treppe

Leichte Montage durch Modulbauweise!



Wandhöhen:
120 cm
150 cm
180 cm

Video über Swimmingpool-Aufbau unter www.capena.eu

In nur acht Schritten zum eigenen CAPENA Swimmingpool



1 ERDAUSHUB

Der Untergrund des Schwimmbeckens muss tragfähig sein, ein gewachsener Boden. Arbeitsraum: Innenmaß Becken + Beckenwand (20 cm) + 15 cm.



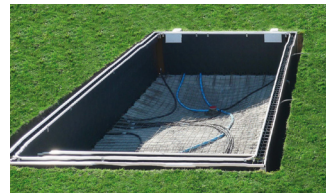
2 TRAGSCHICHT

Die Tragschicht ist ein 8 cm dicker Betonstreifen, auf dem die Struktur aufgebaut und vor dem betonieren befestigt wird.



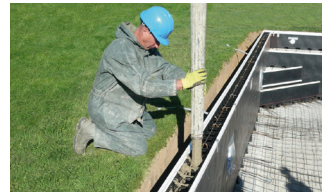
3 MONTAGE

Aufstellen der Module, der Treppe und der Einbauteile. Einlegen der waagrechten Rundstahlbewehrung pro Modulreihe. Verlegen der hydraulischen Leitungen für die Filtrierung.



4 KONTROLLE

Die Fluchten der Wände und der Treppe überprüfen. Das Höheniveau mit den Stellfüßen einstellen. Einfügen der vertikalen und der waagrechten Baustahlbügel und der Baustahlmatten.



5 BETONARBEITEN

Treppe, Wände und Boden werden in einem Arbeitsgang mit Beton C 25/30 gegossen, dadurch entstehen keine Arbeitsfugen.



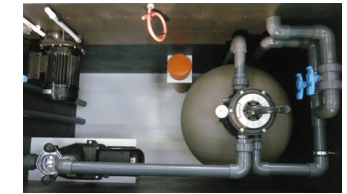
6 FEINARBEITEN

Verfüllen der Arbeitsräume. Setzen der Beckenrandsteine. Schleifen des Beckenbodens. Reinigen der Wände.



7 TECHNIK

Die Sandfilteranlage wird direkt neben dem Becken, im Keller, in der Garage oder im Gartenhaus untergebracht.



8 FOLIE

Nach Anbringung des Schaumstoffes auf der Treppe und den Wänden, wird der Filz auf dem Beckenboden angebracht. Die werkseitig angefertigte Folie inklusive Treppe wird über ein raffiniertes Saugsystem faltenfrei gesetzt. Wasser einfüllen – fertig!



Informationen und Video unter www.capena.eu